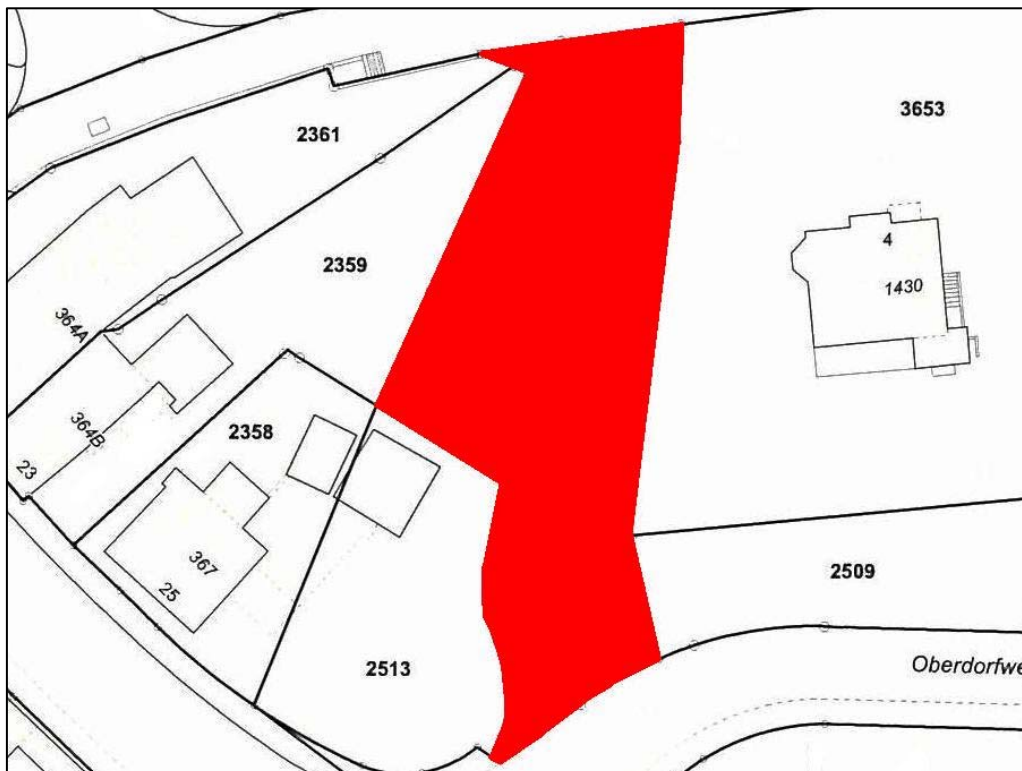


Top-Standort



Objekt: 771 m² Wohn- und Gewerbebauland / Bauzone W2 / WG4

Adresse: Bremgarterstrasse, 5610 Wohlen

Grundstück: Parzelle Nr. 2510 mit insgesamt 771 m² Flächeninhalt
ca. 261 m² in der Bauzone W2 / ca. 510 m² in der Bauzone WG4

Zone / Ausnützung: Wohn- und Gewerbezone W2 / WG4 gemäss Bau- und Nutzungsordnung

Lage: Die Parzelle befindet sich in unmittelbarer Nähe zur Hauptstrasse Wohlen – Bremgarten an zentraler Lage im Nordosten von Wohlen. Das Zentrum mit allen Einkaufsmöglichkeiten ist in wenigen Gehminuten erreichbar. Die Bushaltestelle mit Busverbindung zum Bahnhof Wohlen befindet sich in unmittelbarer Nähe. Der Autobahnanschluss A1 Richtung Bern / Zürich liegt nur knapp 10 Autominuten entfernt.

Besonderheiten: Keine Architektur- und Unternehmerverpflichtungen.
Die Werkleitungspläne stellen wir Ihnen bei Bedarf gerne zur Verfügung.

Übernahmeterrmin: Nach Vereinbarung

Verkaufspreis: Auf Anfrage